

Regroupement des stations de ski de fond de la région de Québec,  
Chaudière-Appalaches, Charlevoix et Centre-du-Québec



# Le Randonneur

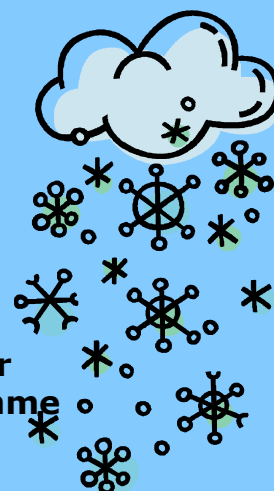


Volume 8 Numéro 3

Décembre 2011

Saison 2011/2012 : Vive l'hiver !!

Québec, le 1<sup>er</sup> décembre 2011. Les premiers flocons tardent encore à se déposer et déjà le RSSFRQ a amorcé sa saison. Cette année, quarante-sept stations vous concoctent un hiver 2011/2012 qui ne vous laissera aucun répit si vous avez comme défi de faire de skier les 2500 km qui s'offrent à vous !



## Des «p'tits nouveaux»!

Le **RSSFRQ** tient à souhaiter la bienvenue à quatre nouvelles stations membres :

### Québec MRC La Jacques-Cartier :

\*Centre Plein air Castor et le \*Chemin de la Liseuse,

### Centre-du-Québec :

\* Terre des Jeunes (Victoriaville),

### Chaudière-Appalaches :

\*Club de ski de fond Rendez-vous (St-Georges de Beauce).



Ski de fond  
Raquette

2011-12



**Le tout nouveau répertoire** des stations de ski de fond et raquette est déjà positionné chez les boutiques de ski de fond et raquette partenaires, dans les lieux d'hébergement également partenaires et, dans les bureaux de tourisme des régions de Québec, Chaudière-Appalaches, Charlevoix et Centre-du-Québec.

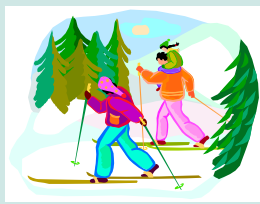
Saviez-vous que vous pouviez photocopier le répertoire à partir de notre site internet [www.skidefondraquette.com](http://www.skidefondraquette.com) . Cette version demande par contre de votre part, certains ajustements pour le format. Avez-vous le vôtre ?



Savez-vous que vous avez été **40,000** visiteurs l'an passé à fureter sur notre site [skidefondraquette.com](http://skidefondraquette.com)?

# Site internet

Une augmentation de 42%.  
On remarque également que vous êtes de plus en plus nombreux à utiliser vos téléphones intelligents pour nous chercher. Bonne habitude!



Où dormir, où se procurer les meilleures skis et raquettes ?



[skidefondraquette.com](http://skidefondraquette.com) identifie nos partenaires sur sa carte Google. Que ce soit pour l'hébergement ou une boutique à proximité d'un centre, il ne vous suffira que d'un clique pour repérer les services offerts et vous rendre par la suite chez des partenaires attentionnés qui partagent notre passion pour les activités hivernales !



## Agenda (<http://www.skidefondraquette.com/francais/Agenda.php>)

Dès que les centres nous enverront leur liste d'activités, elles seront positionnées au fur et à mesure dans le nouvel agenda Google.

Consultez-la régulièrement avant de préparer votre prochaine sortie, vous pourriez y découvrir des soirées au clair de lune, des cours de ski pour les enfants, des randonnées en raquettes ou toute autre activité thématique. Une belle occasion de vous mettre en forme tout en pratiquant une nouvelle activité.



## Nouvel onglet

Pour retrouver notre bulletin version papier de ce que vous lisez actuellement, rendez-vous à l'onglet **Nouvelles**.

Nous avons maintenant réservé une section particulière pour le bulletin et une seconde pour les chroniques.

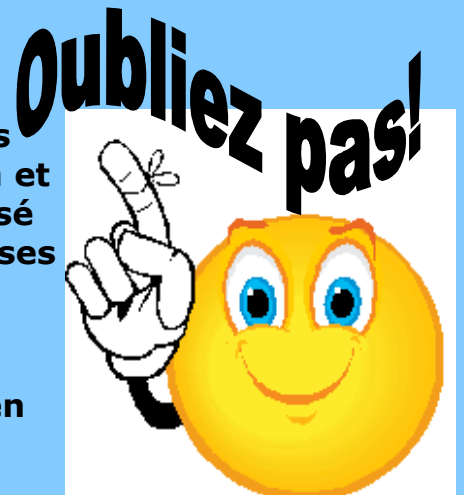
Dans cette dernière, vous découvrirez des recettes santé à ajouter à vos recettes préférées. Vous y dénicheriez également quelques petits trucs utiles au fondeur et raquetteur qui sommeille en vous.



Des conseils ici et là pour nos stations de ski de fond et raquette

Deux membres bénévoles, spécialistes en sécurité, poursuivent cette année leur tournée de diverses stations de ski membres pour discuter signalisation et sécurité. Les centres qui avaient été visités l'an passé ont fait leur devoir pour laisser place à de nombreuses améliorations

Ils en profitent pour dresser un rapport complet de l'état de situation afin que ces stations puissent bien diriger leurs futurs travaux d'aménagement et de signalisation. L'un des objectifs de ses visites est également de rendre chacun des centres conforme et sécuritaire pour la clientèle et... pour prendre des nouvelles des centres!



### Lors de votre magasinage de Noël...

Il se peut que vous nous rencontriez à l'une ou l'autre des boutiques partenaires avec le **RSSFQ**.

Vérifier l'horaire de nos présentations et profitez-en pour venir nous rencontrer et partager avec nous vos coups de cœur dans nos différentes stations. Vous pourrez en profiter pour faire le plein de répertoires pour mettre dans vos bas de Noël pour inciter le beau-frère à vous accompagner en skis !



Samedi 26 novembre :  
**MEC Québec**

Dimanche 27 novembre :  
**Demers Bicyclette et ski de fond**

Samedi 3 décembre :  
**Latulippe**

Dimanche 4 décembre :  
**Sail**

Vendredi 9 décembre : <b>Atmosphère Place Ste-Foy</b>	
Samedi 10 décembre : <b>La Vie sportive</b>	Dimanche 11 décembre : <b>Sports Bazar, Sillery</b>
Nous avons déjà « cassé la glace » samedi le 19 novembre chez MEC, Montréal et dimanche 20 novembre chez Sail, Beloeil.	

## Sondage : État de la situation du ski de fond et de la raquette au Québec

En collaboration avec la Chaire de tourisme Transat/UQAM, un sondage sera effectué tout au cours de la saison 2011/2012 auprès des fondeurs et raquetteurs.

Des préposés vous demanderont possiblement votre adresse courriel afin que des agents vous envoient un questionnaire par courriel. Le but de cette enquête ?

- Déterminer le profil de la clientèle
- Mieux cerner les habitudes liées à la pratique du ski de randonnée et de la raquette
- Identifier les motivations à réaliser ces activités
- Obtenir des réponses quant à la nature et la valeur de la contribution actuelle et potentielle de ces activités en tant que produit touristique hivernal au Québec.

Ces données serviront par la suite pour mieux informer nos partenaires sur la pratique du ski de fond. Elles s'avèrent essentielles lors de la réalisation de grands projets ou de demande de financement.

**MERCI de votre précieuse collaboration !**





## Privilège des abonnés saisonniers

Les abonnés saisonniers possédant une carte d'abonnement officielle à l'une ou l'autre des stations mentionnées sur ce site, bénéficient de **25% de réduction** sur le prix d'entrée quotidien régulier (la catégorie la plus élevée seulement) dans les autres stations membres sur présentation de leur carte payante de membre.



## Des nouvelles de nos stations

Certaines de vos stations préférées ont apporté des modifications pour améliorer leurs services, d'autres vous proposent des nouveautés. En voici quelques-unes :

- **#30. Les sentiers l'Amical (St-Hilarion, Charlevoix):** Patinoire sur les lieux. N'oubliez pas vos patins !
- **#25 Camping municipal, Beauport. :** Nouvelle signalisation dans les sentiers de raquette.
- **#28 Sentier des Caps de Charlevoix (Charlevoix).**

Nouvel équipement de traçage qui permettra de travailler la neige durcie ( adieu la pluie en janvier !). Agrandissement du chalet d'accueil pour faire un coin « cuisine » pour vous permettre de vous préparer vos recettes magiques. Éventail plus grand et plus varié de mets pour vendre.

- **#36 Parc du Mont-Arthabaska (Victoriaville, Centre-du-Québec) :** la piste de motoneige s'incline pour laisser place à une piste de ski de patin.
- **# 32 Les Sources Joyeuses (La Malbaie, Charlevoix) :** nouvelle piste de ski
- **#27 Station Mont-Sainte-Anne :** 15 au 24 mars Championnats canadiens avec plus de 600 participants
- **#40 La Pinière (Lotbinière, Chaudière-Appalaches).** Ajout d'une piste de patin sur 3 km et salle de bain (bécosse) chauffée. À ne pas manquer : un nouveau reconditionneur à neige pour permettre de donner de belles conditions même après des périodes de pluie et de glace.



## Congés de la période des Fêtes : Noël et Jour de l'An

Pour les journées de Noël et le jour de l'An, veuillez noter que certains centres seront fermés alors que d'autres accueilleront les skieurs pour venir fêter avec eux. Nous vous conseillons de téléphoner au centre avant de vous rendre sur place.



Et pour la période des Fêtes, nous vous souhaitons :

**Un très Joyeux Noël  
Et splendide année 2012  
Et de très belles randonnées ...  
à skis et en raquettes ou, à la marche!**

Source : Lucie Garneau

[info@skidefondraquette.com](mailto:info@skidefondraquette.com)  
[skidefondraquette.com](http://skidefondraquette.com)

Prochain BULLETIN : le 1<sup>er</sup> février 2012